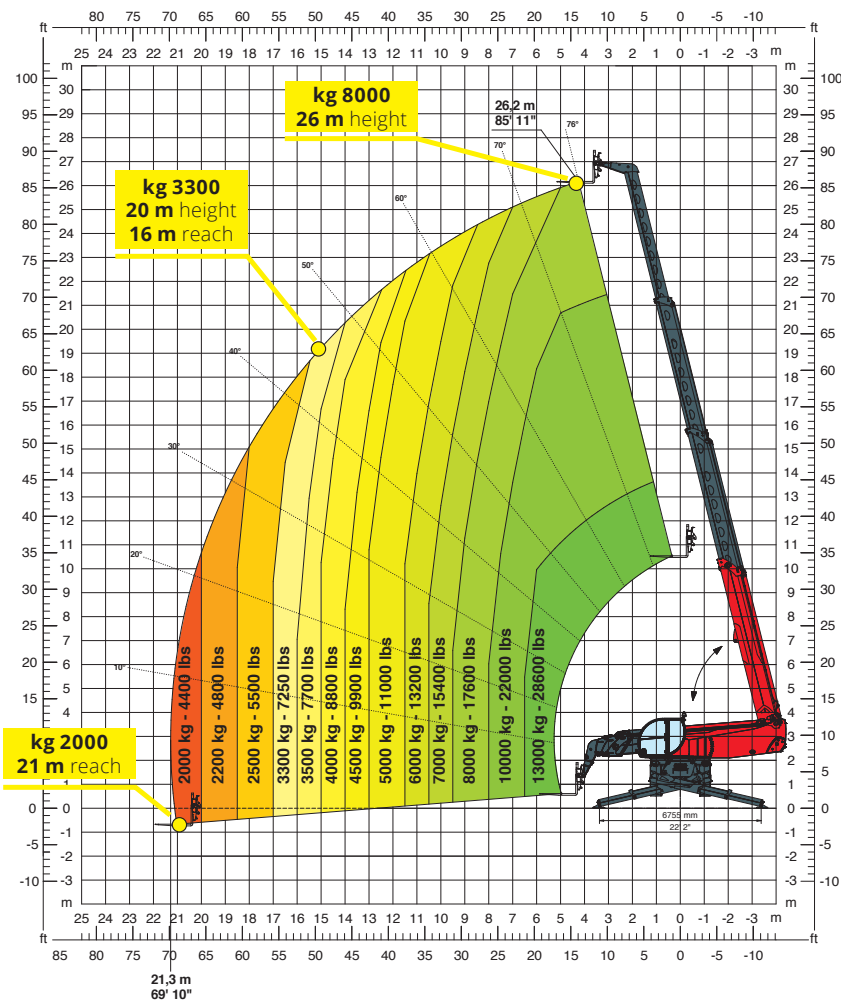


RTH 13.26SH



**PICK&CARRY
13 TON ON TYRES**



**INDUSTRY
INDUSTRIA**



**CONSTRUCTION
EDILIZIA**



**FEATURED PROJECTS
PROGETTI SPECIALI**



360° fully extended stabilisers
load chart with forks - M1
*Diagramma portate su
stabilizzatori estesi 360° - M1*

MAGNI
TELESCOPIC HANDLERS

RTH 13.26SH



MACHINE MODEL DESIGNAZIONE MACCHINA	Rotating telescopic handler / <i>Sollevatore telescopico rotativo</i>	RTH 13.26 SH
	Maximum lifting capacity / <i>Capacità massima di sollevamento</i>	13.000 kg (center of gravity 600 mm) / <i>13.000kg (baricentro 600 mm)</i>
	Maximum lifting height / <i>Altezza massima di sollevamento</i>	26,20 m
	Rotation / <i>Rotazione</i>	360° (continuous) / <i>360° (continua)</i>
ENGINE MOTORE	Type / <i>Modello</i>	Mercedes OM 934 LA Stage IV / <i>Mercedes OM 934 LA Stage IV</i>
	Rated power / <i>Potenza nominale</i>	170 kW - 231 HP at 2.200 rpm / <i>170 kW - 231 cv a 2.200 giri/min</i>
	Maximum torque / <i>Coppia massima</i>	900 Nm a 1.200-1.600 giri/min / <i>900 Nm a 1.200-1.600 giri/min</i>
	Displacement / <i>Cilindrata</i>	5,13 l
	Cylinders / <i>Numero cilindri</i>	4 in line / <i>4 in linea</i>
TRANSMISSION TRASMISSIONE	Type / <i>Tipo</i>	Hydrostatic / <i>Idrostatica</i>
	Model / <i>Modello</i>	Bosch - Rexroth / <i>Bosch - Rexroth</i>
	Displacements / <i>Cilindrata</i>	Variable displacement pump electronically controlled. Variable displacement motor / <i>Pompa a cilindrata variabile a controllo elettronico. Motore a cilindrata variabile</i>
	Gear box / <i>Cambio</i>	2 speeds forward-reverse / <i>Dropbox a 2 rapporti avanti e indietro</i>
WEIGHTS MASSE	Total unladen / <i>Peso a vuoto</i>	30.600 kg
	Front axle unladen (boom retracted and lowered) / <i>Anteriore a vuoto (braccio retrato e abbassato)</i>	10.600 kg
	Rear axle unladen (boom retracted and lowered) / <i>Posteriore a vuoto (braccio retrato e abbassato)</i>	20.000 kg
TANKS CAPACITIES CAPACITÀ SERBATOI E IMPIANTI	Fuel tank / <i>Gasolio</i>	280 l
	AdBlue / <i>AdBlue</i>	40 l
	Hydraulic oil tank / <i>Olio idraulico</i>	250 l
	Engine oil tank / <i>Olio motore</i>	20,5 l
	Cooling liquid / <i>Acqua di raffreddamento</i>	36 l
HYDRAULIC CIRCUIT IMPIANTO IDRAULICO PER MOVIMENTI	Max. operating system pressure / <i>Pressione max di lavoro</i>	350 bar
	Circuit type / <i>Tipologia impianti</i>	Load sensing

The data in this brochure are informative and subject to change without notice / I dati del presente opuscolo sono informativi e possono essere modificati senza preavviso

